



Charente Maritime

Une Banque Alimentaire installée à Périgny et une antenne à Montils. Cette implantation, permet de récupérer les denrées et de les redistribuer au plus près, contribuant ainsi à la création d'un réseau dense d'accompagnement alimentaire de proximité.



Associations Partenaires
de la Banque Alimentaire
Charente Maritime



Notre impact en CHARENTE MARITIME

1 Banque Alimentaire
1 Antenne



2015

tonnes de denrées récoltées

15765

bénéficiaires



69 Associations, épiceries sociales et CCAS partenaires

3 688 846

repas (ou équivalent) distribués par an



Nos équipes



10 Salariés



81 Bénévoles permanents



3500

Bénévoles pour la Collecte Nationale de novembre



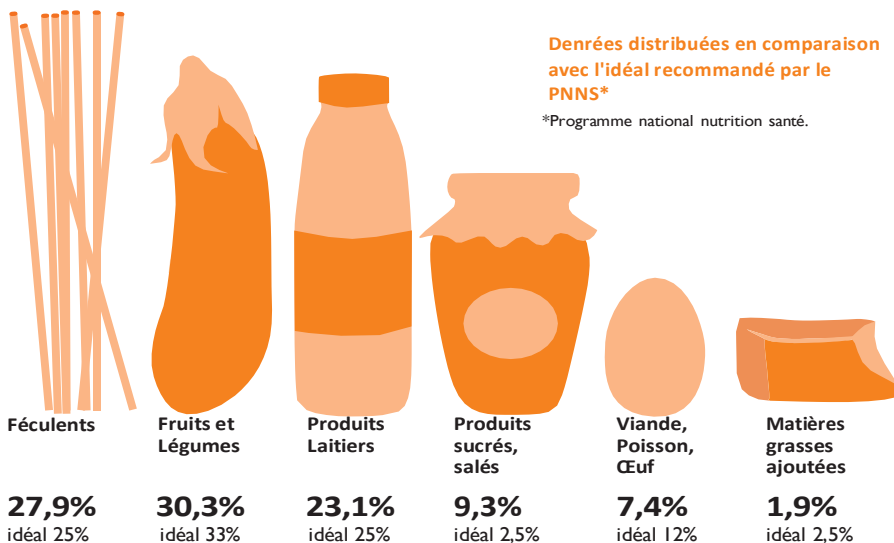
Notre fonctionnement



Notre impact



Répartition Nutritionnelle de la distribution en 2021



Nos moyens

les bénévoles et salariés



la logistique

2 850 m² d'entrepôts

